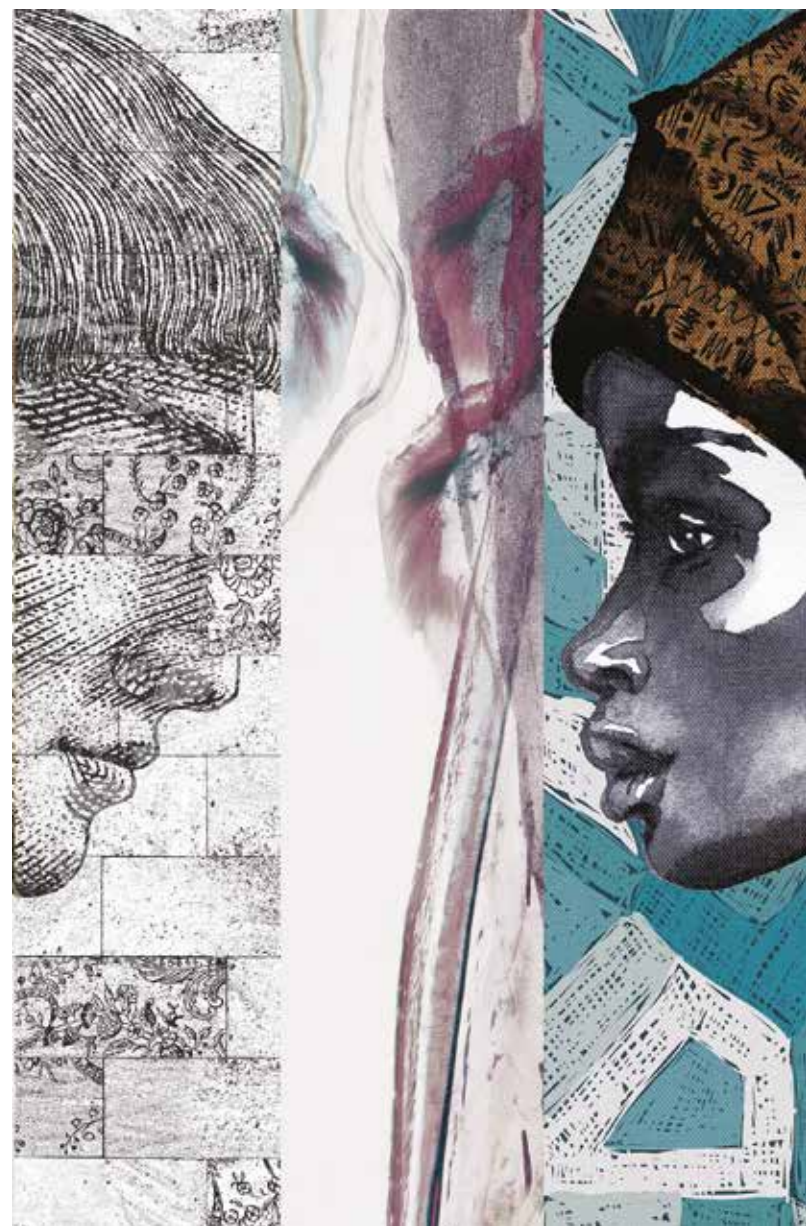


# ABOUT COMPANY



Okładzinami ściennymi zajmujemy się przeszło 2 dekady. Od 2007 roku udoskonalamy technologię zadruku pozwalającą na przeniesienie rozwiązań stosowanych na wymagających rynkach instytucjonalnych na produkty dla klientów detalicznych. Produkcując wielkoformatowe, winylowe okładziny ścienne skupiamy się na ich wytrzymałości, odwzorowaniu kolorów, a także braku widocznych łączeń. W tych kwestiach nigdy nie chcieliśmy iść na kompromis. Poszukiwania nowych rozwiązań technologicznych oraz materiałowych zaprowadziły nas aż do alpejskich laboratoriów, gdzie dzięki zaangażowaniu szwajcarskiego inwestora wypracowaliśmy proces produkcji okładzin wyznaczający nowe europejskie standardy. Międzynarodowa współpraca zaowocowała powstaniem polsko-szwajcarskiej marki One Wall Design, która nie tylko dostarcza unikalne wizualnie produkty, lecz także opracowuje nowe technologie w zakresie okładzin elewacyjnych, tapet do pomieszczeń mokrych lub miejsc o podwyższonych standardach higieniczno-sanitarnych.

One Wall Design dysponuje rozbudowanym parkiem maszynowym, studium projektowym wyspecjalizowanym w grafice użytkowej, przestrzenią badawczą, a także unikalnym know-how. Pozwala nam to realizować nietypowe przedsięwzięcia na specjalne zamówienie indywidualnych inwestorów. Naszą wiedzę i doświadczeniem dzielimy się z architektami wnętrz oraz wykonawcami, by wspólnie kreować nowe trendy oraz promować dobre praktyki w zakresie fachowej implementacji okładzin ściennych. Wierzymy, że nasze produkty będą przysłowiową „kropką nad i” w Waszych aranżacjach.

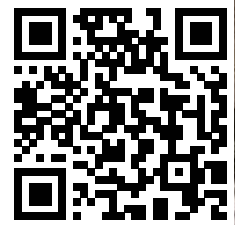
We have been focusing on wall coverings for over two decades. Since 2007, we have improved the printing technology which allows us to transfer solutions used on demanding institutional markets onto products for retail customers. By producing large-format vinyl wall coverings, we focus on their durability, color reproduction, and lack of visible joints. We have never wanted to compromise on these issues. Pursuit of new technological and material solutions led us to Alpine laboratories, where thanks to the involvement of a Swiss investor, we developed a production process of coverings that sets new European standards. The international cooperation resulted in the creation of the Polish-Swiss brand One Wall Design, which not only provides unique visually products, but also develops new technologies in the field of facade coverings, wallpapers for wet rooms or places with heightened hygienic and sanitary standards.

One Wall Design has a well-developed machine park, a design studio specialized in graphics, a research space, and a unique know-how. This allows us to implement unusual projects on a special order of individual investors. We share our knowledge and expertise with interior designers and contractors to jointly create new trends and promote good practices in the field of professional implementation of wall coverings. We believe that our products will become the proverbial "icing on the cake" of your arrangements.





# MUTUUS COLLECTION





# ABOUT COLLECTION

Mutuus to kolekcja wyjątkowa, inspirowana dziełami wielkich artystów i malarzy. Odnajdziecie w niej również elementy złotych lat 20-tych i epoki Art Dèco. Tworząc sekcję Spirit Flow nasi graficy nawiązali do szeroko pojętej symboliki. Kolekcji dedykowaliśmy podkład Stripe, o strukturze głęboko tłoczonych prążków, który dodaje obrazom głębi i powoduje efekt lekkiej trójwymiarowości.

Mutuus is a unique collection, inspired by the works of great artists and painters. You will also find elements of golden 1920s and Art Dèco era in it. While creating the Spirit Flow section, our designers referred to the widely understood symbolism. We dedicated to the collection Stripe backing, with the structure of deeply pressed stripes, which adds depth to the images and causes the effect of light three-dimensionality.





# MATERIALS



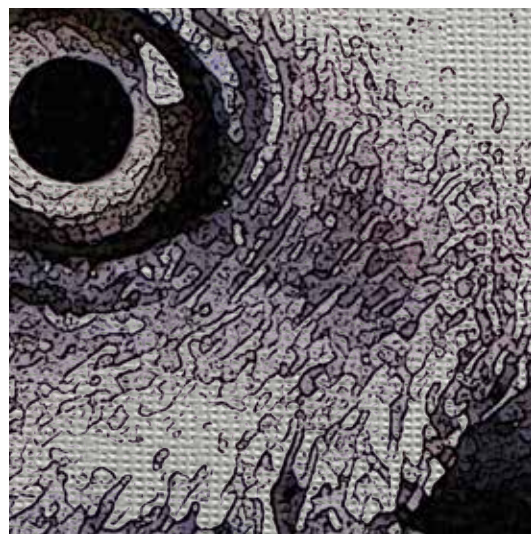
## STRIPE

TAPETA WINYLOWA STRIPE  
struktura tłoczonego prążka  
podłoże tekstylne OSNABURG  
nadruk cyfrowy odporny na działanie promieni UV  
produkt zmywalny  
nadaje się do pomieszczeń mieszkalnych i publicznych

DANE TECHNICZNE  
TYP II gramatura 750 g/m2 +/-5% (typ II)  
max szerokość 135 cm  
sposób montażu: stykowy  
klasyfikacja ogniowa B, s2, d0 -EN 13501-1:200

VINYL STRIPE WALLPAPER  
embossed stripe structure  
OSNABURG textile backing  
UV-resistant digital print  
washable product  
suitable for residential and public spaces

TECHNICAL DATA  
Type II weight 750 g/m2 +/-5% (type II)  
maximum width 135 cm  
hanging method: non revers, butt joint  
fire classification B, s2, d0 -EN 13501-1:200



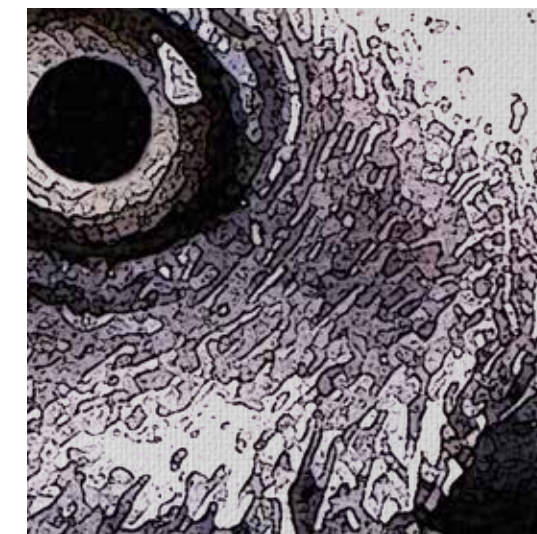
PRINT COVER 3

TAPETA WINYLOWA  
dedykowana technologii DigiWet®  
struktura plecionki  
podłoże tekstylne OSNABURG  
nadruk cyfrowy odporny na działanie promieni UV  
produkt zmywalny  
posiada właściwości bakteriobójcze  
nadaje się do pomieszczeń mieszkalnych i publicznych

DANE TECHNICZNE  
TYP II gramatura 480 /450 g/m2 (typ II)  
max szerokość 135 cm  
sposób montażu : podwójne cięcie  
klasyfikacja ogniowa B, s2, d0 -EN 13501-1:200  
klasyfikacja dotyczy tapety wraz nadrukiem

VINYL WALLPAPER  
dedicated to DigiWet® technology  
braid structure  
OSNABURG textile backing  
digital print resistant to UV rays  
washable product  
has antibacterial properties  
suitable for residential and public spaces

TECHNICAL DATA  
480 /450 g/m2 basis weight (type II)  
maximum width 135 cm  
hanging method: double cut  
fire classification B, s2, d0 -EN 13501-1:200  
classification applies to wallpaper with print



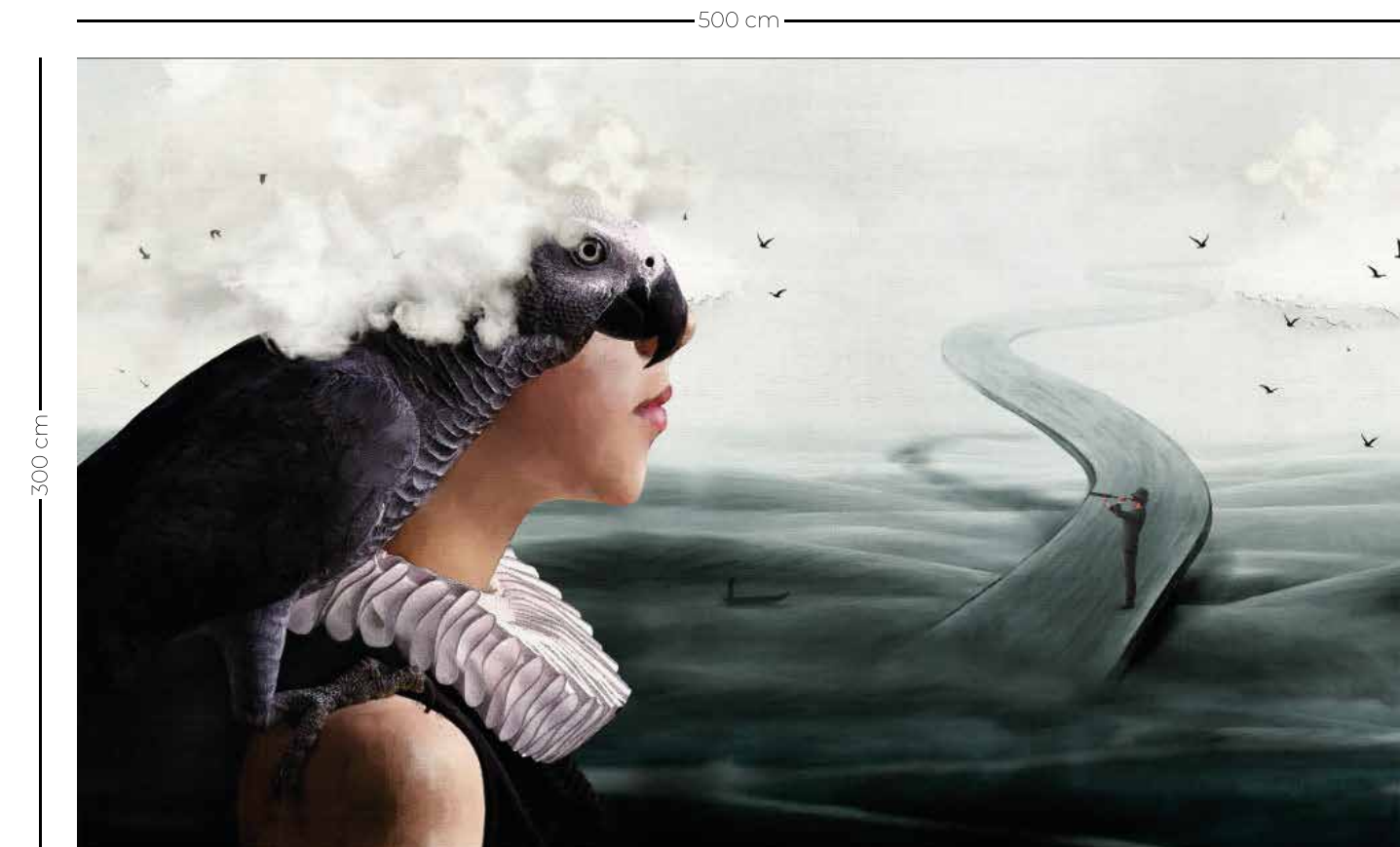
FINE LINEN



# PRODUCTION

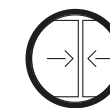
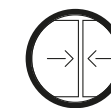
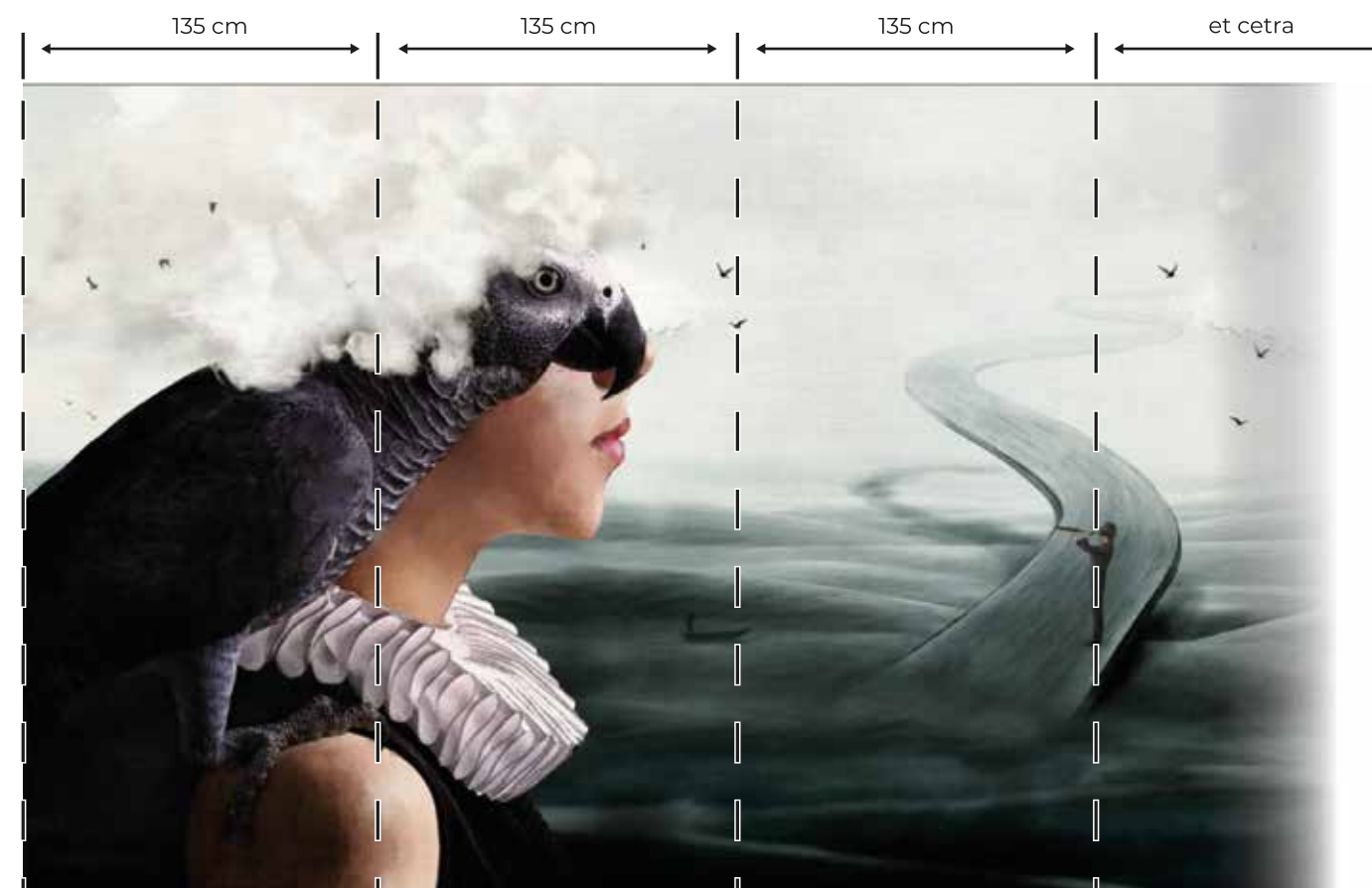
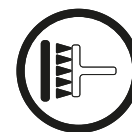
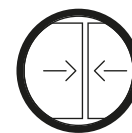
Wszystkie prezentowane grafiki są autorstwa biura graficznego One Wall Design. Standardowy wymiar grafiki to 500 cm szerokości i 300 cm wysokości. Każdą z grafik dostosowujemy do indywidualnych wymiarów.

All featured graphics are authored by One Wall Design graphic studio. The standard size of the graphics is 500 cm wide and 300 cm high. We adapt each graphic to individual dimensions.



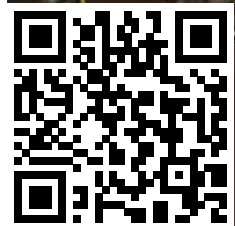
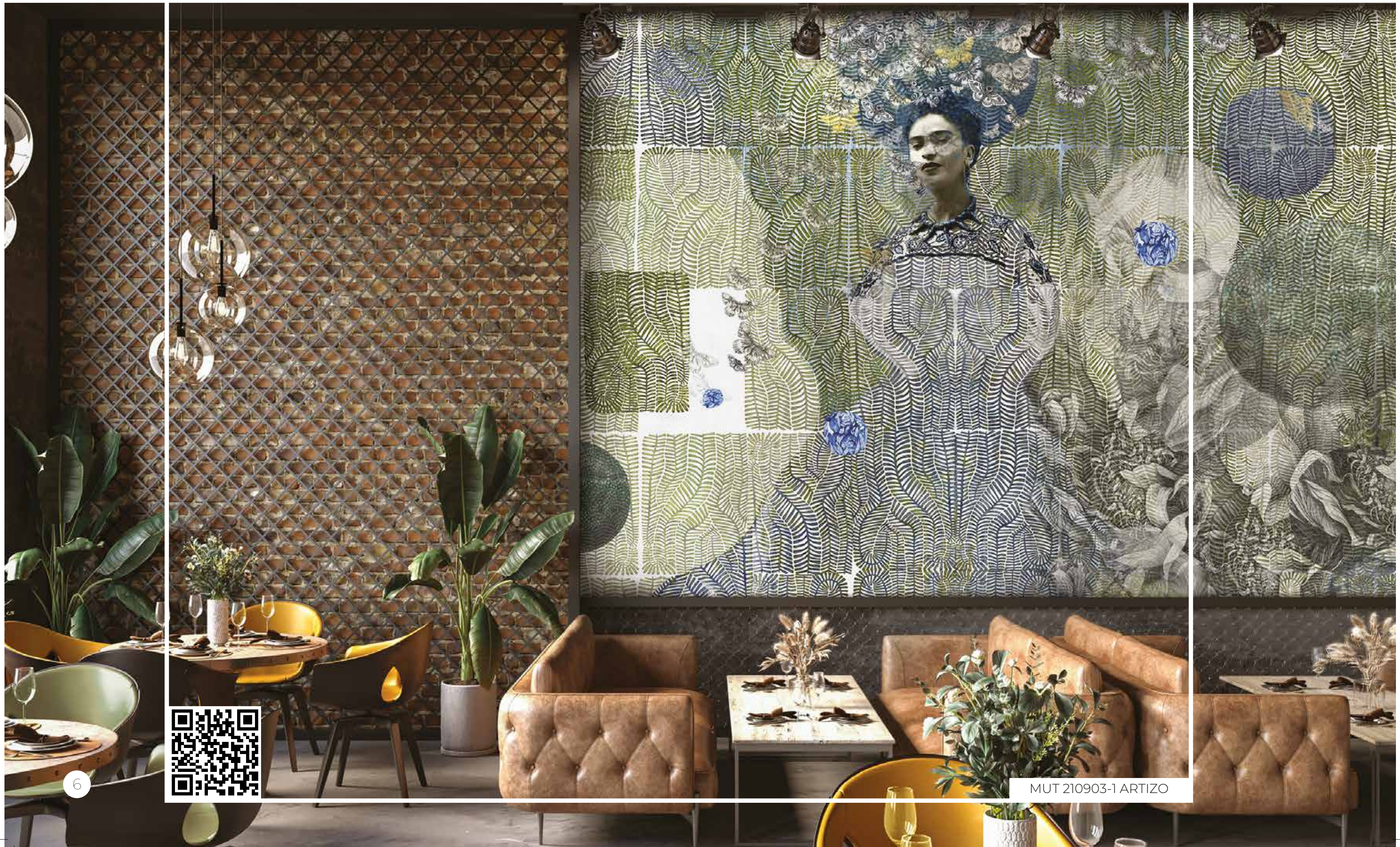
Kolekcji Mutuus dedykowaliśmy materiał Stripe z metodą montażu stykowego. Materiał o strukturze prążka pozwala uzyskać niewidoczne łączenia. Maksymalna szerokość brytu to 135 cm.

For the Mutuus Collection we dedicated the Stripe material with the "non reverse, butt join" installation method. This method allows you to get perfect and invisible joints even if there are curves. The maximum width of the stripe is 135 cm.

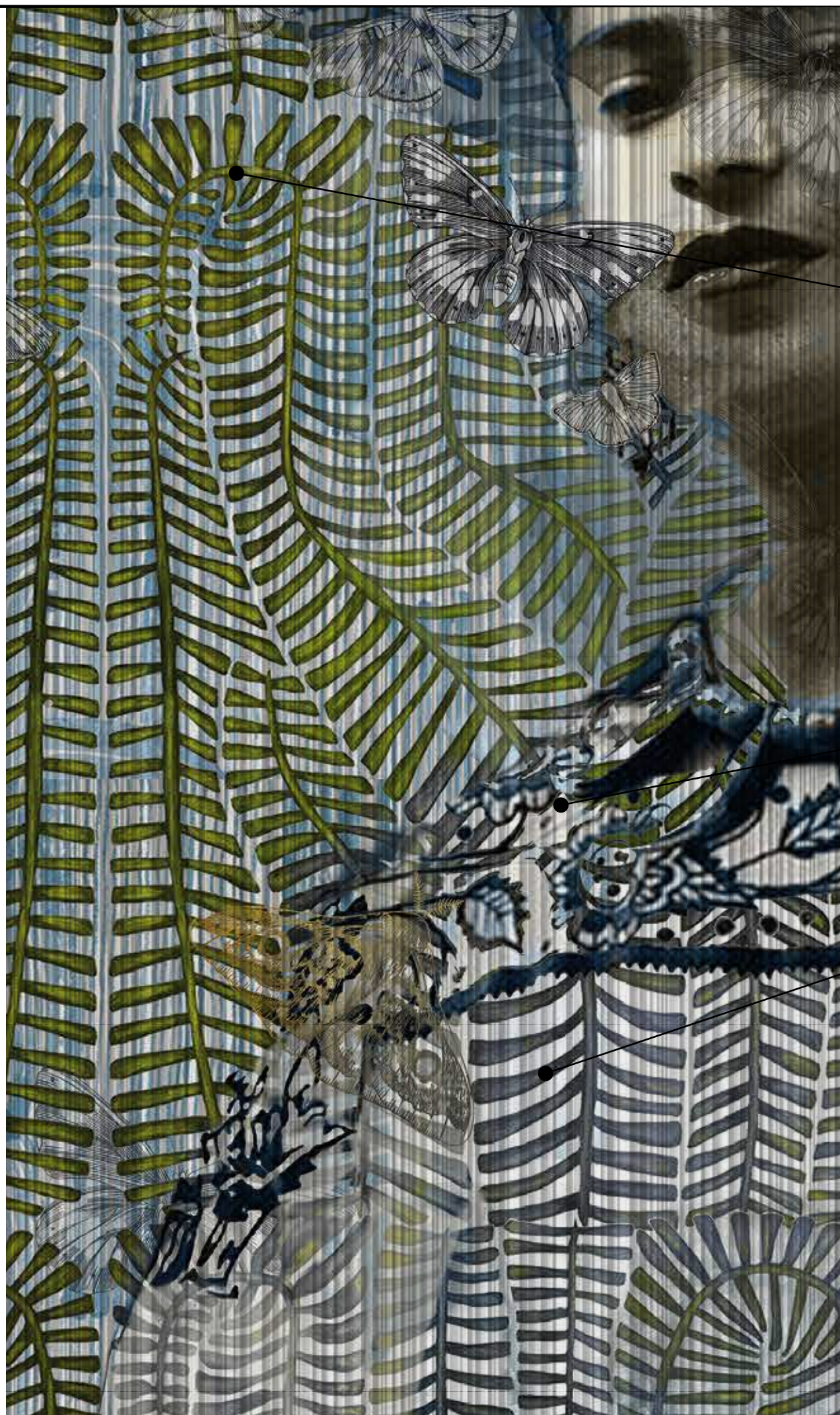




# Art & Fun







PANTONE 7748 C ●

PANTONE Cool Gray 1 C ●

PANTONE 431 C ●

Jeden obraz jest wart więcej, niż tysiąc słów. To malarstwu zawdzięczamy rozwój i postęp cywilizacji. Obraz pobudza do myślenia, rozwija wrażliwość, robi nastrój, stawia przed nami pytania i dostarcza odpowiedzi. W sztuce znajdziemy ukojenie, przyjemność, radość lub zadumę. Cóż bardziej pobudzi zmysły niż dzieła najznakomitszych malarzy różnych epok? Tworząc kolekcję Mutuus łączymy nowoczesny trend wielkoformatowych form z dziedzictwem wielkich mistrzów. Eklektyzm Pabla Picassa, secesyjne ornamenty Alfonsa Muchy i szalona awangarda Wassily Kandyńskiego – to jedynie początek inspiracji naszych projektantów.

One picture is worth more than a thousand words. It is to painting that we owe the development and progress of civilization. A painting stimulates thinking, develops sensitivity, creates a mood, poses questions and provides answers. In art we can find solace, pleasure, joy or reverie. What will stimulate the senses more than the works of the most eminent painters of various eras? Creating Mutuus collection we combine modern trend of large format forms with the heritage of great masters. Pablo Picasso's eclecticism, Alphonse Mucha's Art Nouveau ornaments and Wassily Kandinsky's crazy avant-garde are only the beginning of our designers' inspiration.

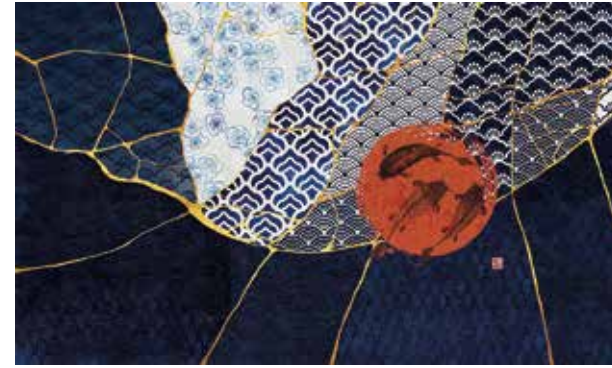
ART & FUN



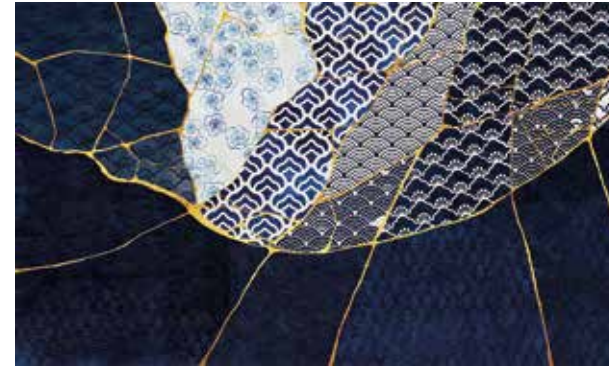
# Art & Fun



MUT 210963-1 NURACHI



MUT 210963-2 NURACHI



MUT 210963-3 NURACHI



MUT 210966-1 ORTACESUS



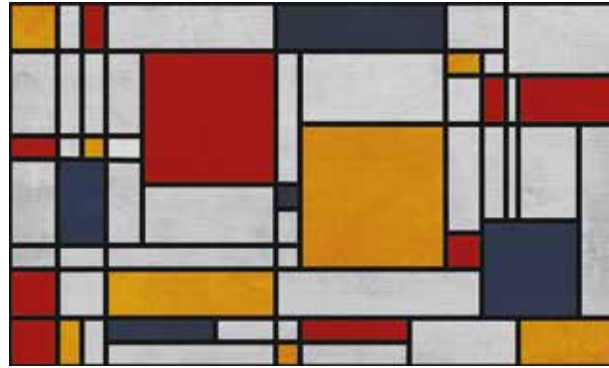
MUT 210965-1 USELLUS



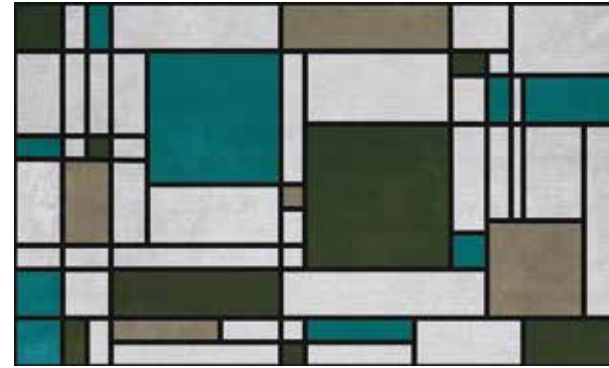
MUT 210965-2 USELLUS



# Art & Fun



MUT 210929-1 MALAMURI



MUT 210929-2 MALAMURI



MUT 210929-3 MALAMURI



MUT 210906-1 ONIFARI



MUT 210927-1 TALANA



MUT 210927-2 TALANA



MUT 210927-3 TALANA

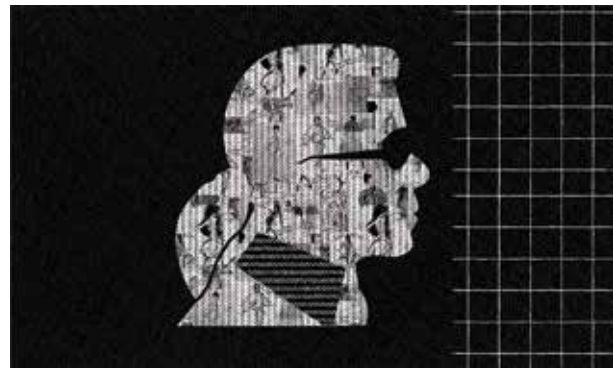


MUT 210922-1 COLOSTRAI

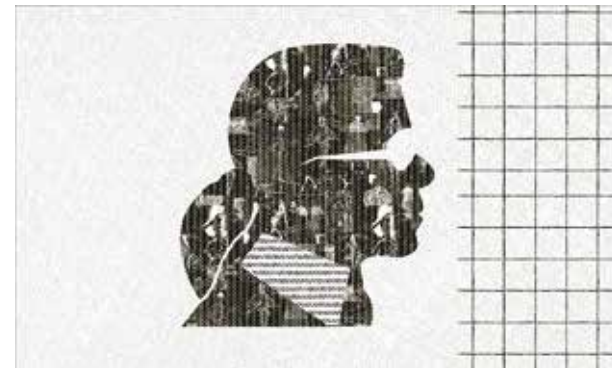




# Art & Fun



MUT 210930-1 VACCILEDDI



MUT 210930-2 VACCILEDDI



MUT 210921-1 LOCULI



MUT 210921-2 LOCULI



MUT 210931-1 SAMASSI



MUT 210931-2 SAMASSI



# Art & Fun



MUT 210916-1 TEODORO



MUT 210916-2 TEODORO



MUT 210911-1 BENETUTTI



MUT 210911-2 BENETUTTI



MUT 210919-1 DONIGALA



MUT 210911-3 BENETUTTI



MUT 210915-1 LANUSEI



MUT 210915-2 LANUSEI





# Art & Fun



MUT 210923-1 SARDEGNA



MUT 210905-1 FERTILLA



MUT 210905-2 FERTILLA



MUT 210905-3 FERTILLA



MUT 210912-1 GONNESA



MUT 210912-2 GONNESA



MUT 210914-1 OSULAI



MUT 210914-2 OSULAI





# Art & Fun



MUT 210920-1 IRGOLI



MUT 210926-1 BAUNEI



MUT 210926-2 BAUNEI



MUT 210926-3 BAUNEI



MUT 210924-1 SALMAGI



MUT 210924-2 SALMAGI



MUT 210918-1 CAMISA



MUT 210908-1 CORRUNGUNELE





# Art & Fun



MUT 210904-1 SOLANAS



MUT 210913-1 NUORO



MUT 210910-1 ESCALAPLANO



MUT 210910-2 ESCALAPLANO



MUT 210907-1 LOCERI



MUT 210902-1 THIESI



MUT 210917-1 BALLAO



MUT 210917-2 BALLAO



# Art & Fun



MUT 210903-1 ARTIZO



MUT 210909-1 CAPOFERRATO



MUT 210928-1 SADABI



MUT 210928-2 SADABI



MUT 210964-1 SIMIUS



MUT 210964-2 SIMIUS



MUT 210901-1 PERFUGAS



MUT 210925-1 ZINNIBIRI



# Spirit Flow







PANTONE 7544 C ●

PANTONE 532 C ●

PANTONE 432 C ●

Zamknięte oczy, równy, głęboki oddech. Piękno zawsze kryje się we wnętrzu. Nasi projektanci pomogą wprowadzić do domowego wnętrza harmonię, dzięki energetycznym symbolom. To one łączą estetykę z duchowością, dają poczucie tożsamości i przynależności. Język symboli pomaga nam zrozumieć, kim jesteśmy. Pomaga odnaleźć spokój, jest bezpieczną świątynią w pędzącym świecie. Już Hipokrates, ojciec medycyny uznał, że podstawą zdrowia i szczęścia jest harmonia duszy i ciała. Aby czerpać energetyczną siłę z wnętrza, warto wypełnić otoczenie osobistymi talizmanami. Nasza kolekcja pełna jest magicznych amuletów.

Closed eyes, even deep breathing. Beauty is always hidden inside. Our designers will help to bring harmony into your home interior, thanks to energetic symbols. They connect aesthetics with spirituality, give a sense of identity and belonging. The language of symbols helps us understand who we are. Helps to find peace, is a safe temple in a rushing world. Already Hippocrates, the father of medicine recognized that the basis of health and happiness is the harmony of soul and body. To draw energy from within, it is worth to fill the surroundings with personal talismans. Our collection is full of magical amulets.

# Spirit Flow



# Spirit Flow



MUT 210947-1 BALLAS



MUT 210947-2 BALLAS



MUT 210955-1 GUSPINI



MUT 210955-2 GUSPINI



MUT 210952-1 CUGLIERI



MUT 210955-3 GUSPINI





# Spirit Flow



MUT 210954-1 TORTOLI



MUT 210954-2 TORTOLI



MUT 210945-1 TRAVERSA



MUT 210945-2 TRAVERSA



MUT 210953-1 SORGONO



MUT 210953-2 SORGONO



# Spirit Flow



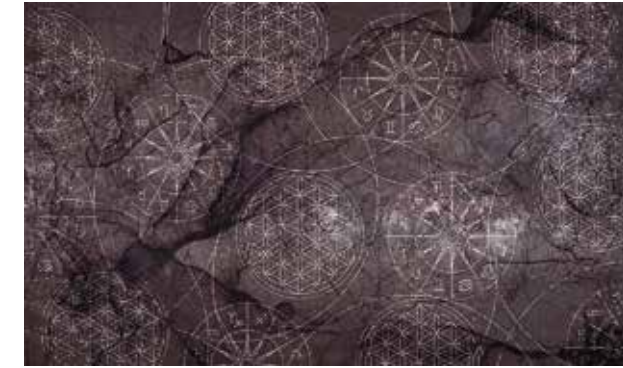
MUT 210943-1 CAPOTERRA



MUT 210950-1 MULVONI



MUT 210950-2 MULVONI



MUT 210950-3 MULVONI



MUT 210948-1 DOLIANOVA



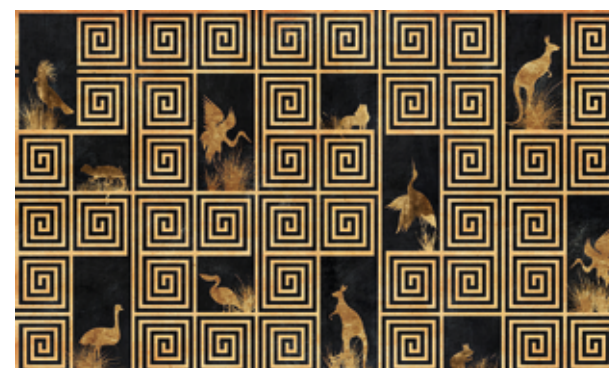
MUT 210948-2 DOLIANOVA



MUT 210949-1 GUZZURRA



MUT 210949-2 GUZZURRA



MUT 210941-1 ARGENTIERA



MUT 210941-2 ARGENTIERA



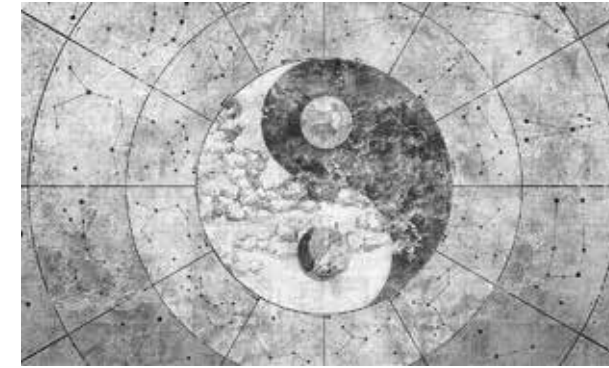
# Spirit Flow



MUT 210942-1 BARRALI



MUT 210942-2 BARRALI



MUT 210944-1 BONARCA DO



MUT 210951-1 BAULASSA



MUT 210946-1 BARUMINI

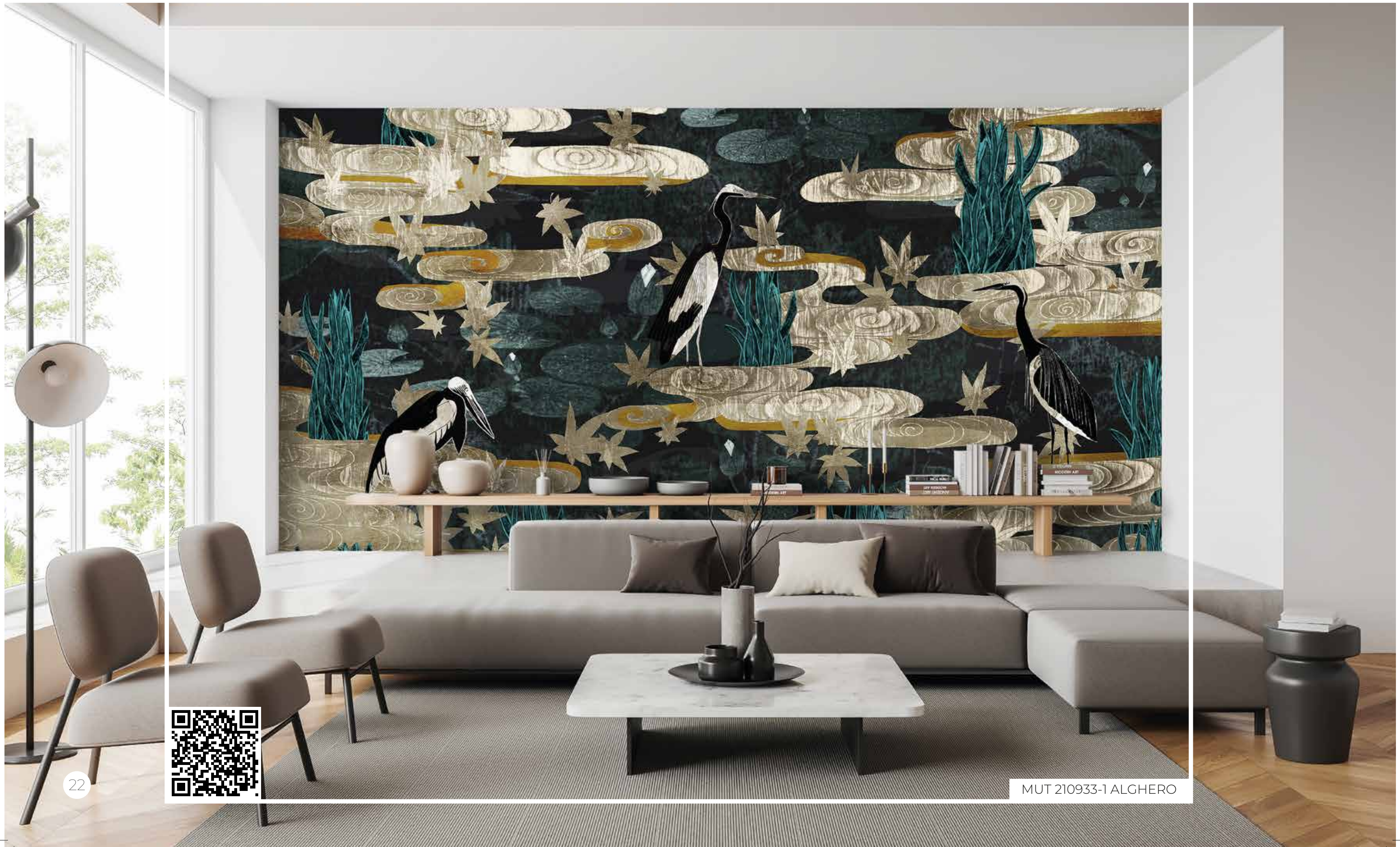


MUT 210946-2 BARUMINI





# Arts Decoratif





# Arts Decoratif



PANTONE 7527 C ●

PANTONE 618 C ●

PANTONE 5483 C ●

Złote lata dwudzieste rozkwitły elitarnym stylem dla wymagających. Majestatyczne, acz użytkowe wnętrza urzekają sztuką, elegancją i dobrym smakiem, jednocześnie czerpiąc inspirację z kultury całego świata. To styl dla odważnych i zdecydowanych, oraz dla osób o wysokich oczekiwaniach. Charakterystyczne geometryczne linie i mocna, kontrastowa kolorystyka wciąż inspirują projektantów na całym świecie. Nas zachwycił miraż funkcjonalizmu z, ponadczasową formą, która do dziś pozostaje symbolem nienachalnego luksusu.

The Golden Twenties blossomed into an elite style for the discerning. The majestic but functional interiors captivate with craftsmanship, elegance and good taste, while drawing inspiration from cultures around the world. It is a style for the brave and determined, and for people with high expectations. Characteristic geometric lines and strong, contrasting colors continue to inspire designers around the world. We were enchanted by the mirage of functionalism with a timeless form which remains a symbol of unobtrusive luxury to this day.



# Arts Decoratif



MUT 210932-1 RAMINOSA



MUT 210932-2 RAMINOSA



MUT 210937-1 VALLEDORIA



MUT 210938-1 BURCEI



MUT 210959-1 MURAVERA

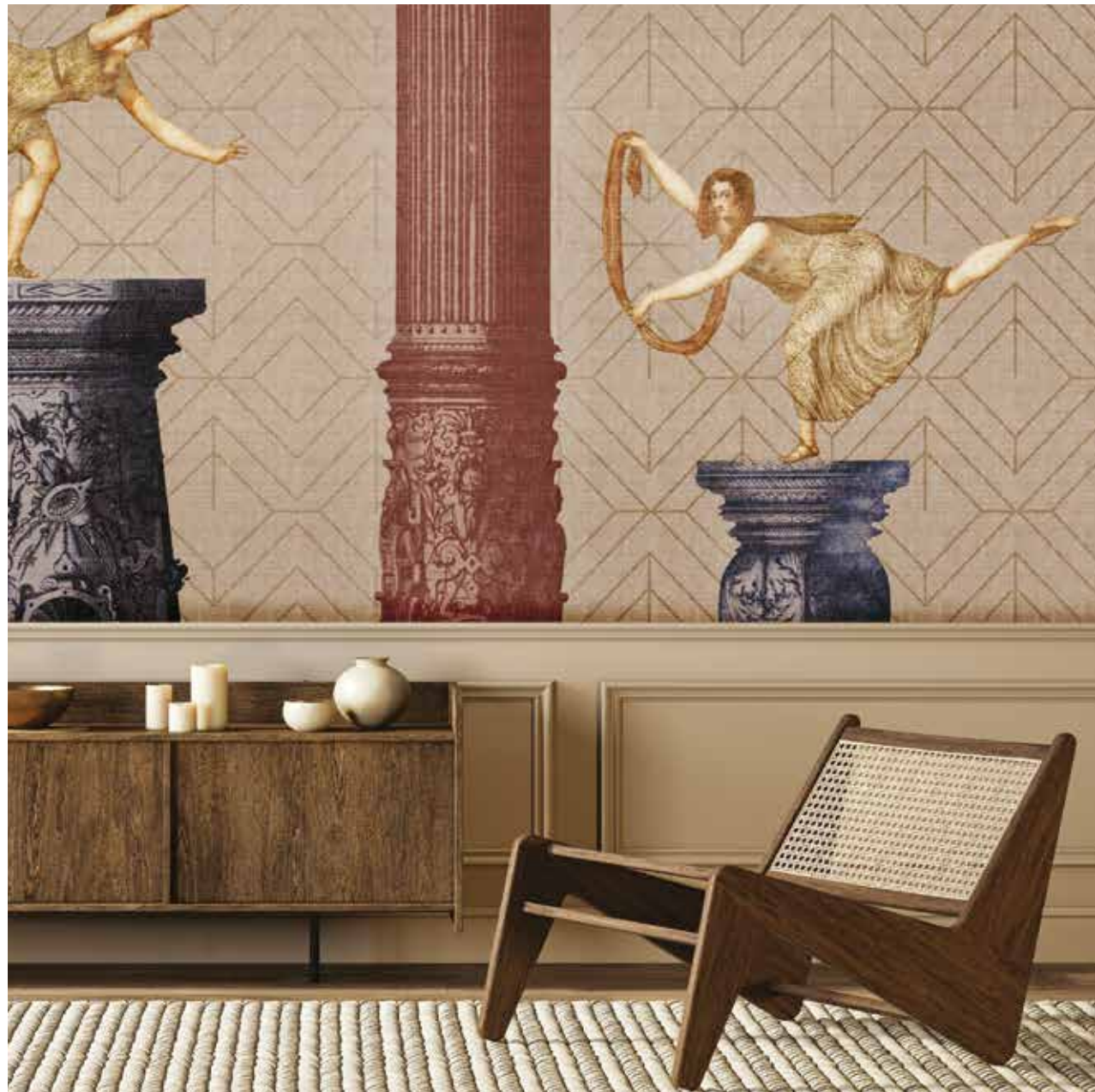


MUT 210959-2 MURAVERA





# Arts Decoratif



MUT 210935-1 STINTINO



MUT 210961-1 PADRIA



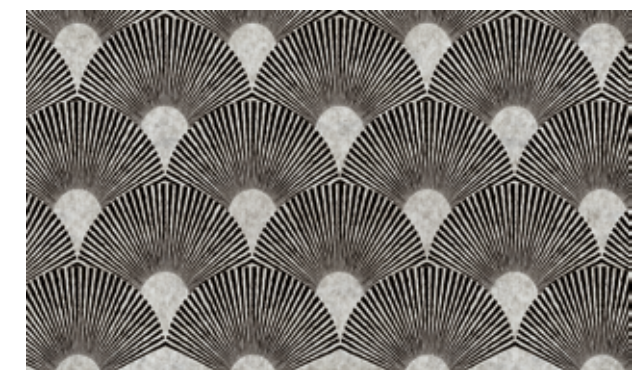
MUT 210967-1 CABRAS



MUT 210967-2 CABRAS



MUT 210934-1 SASSARI



MUT 210934-2 SASSARI



# Arts Decoratif



MUT 210956-1 NORBOLIA



MUT 210956-2 NORBOLIA



MUT 210939-1 TACCU



MUT 210969-1 ORBAI



MUT 210939-2 TACCU



MUT 210939-3 TACCU



# Arts Decoratif



MUT 210940-1 GAVOI



MUT 210940-2 GAVOI



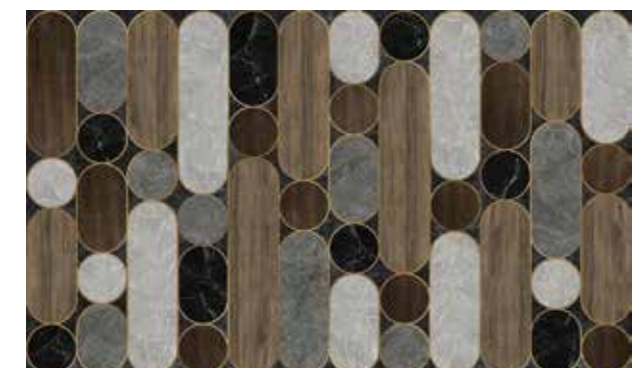
MUT 210940-3 GAVOI



MUT 210936-1 VALLERMOSA



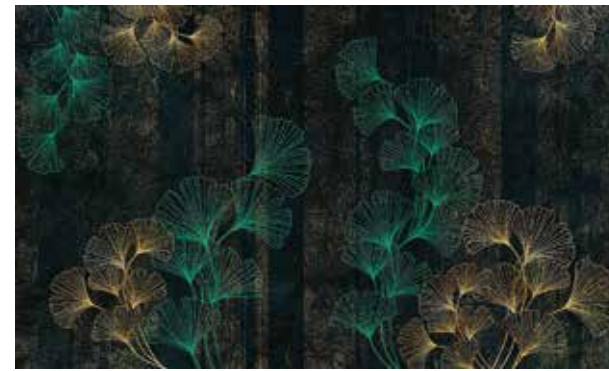
MUT 210958-1 GIRASOLE



MUT 210958-2 GIRASOLE



# Arts Decoratif



MUT 210962-1 SIAMANNA



MUT 210962-2 SIAMANNA



MUT 210970-1 GERREI



MUT 210933-1 ALGHERO



# Arts Decoratif



MUT 210957-1 MODOLO



MUT 210968-1 SILIUS

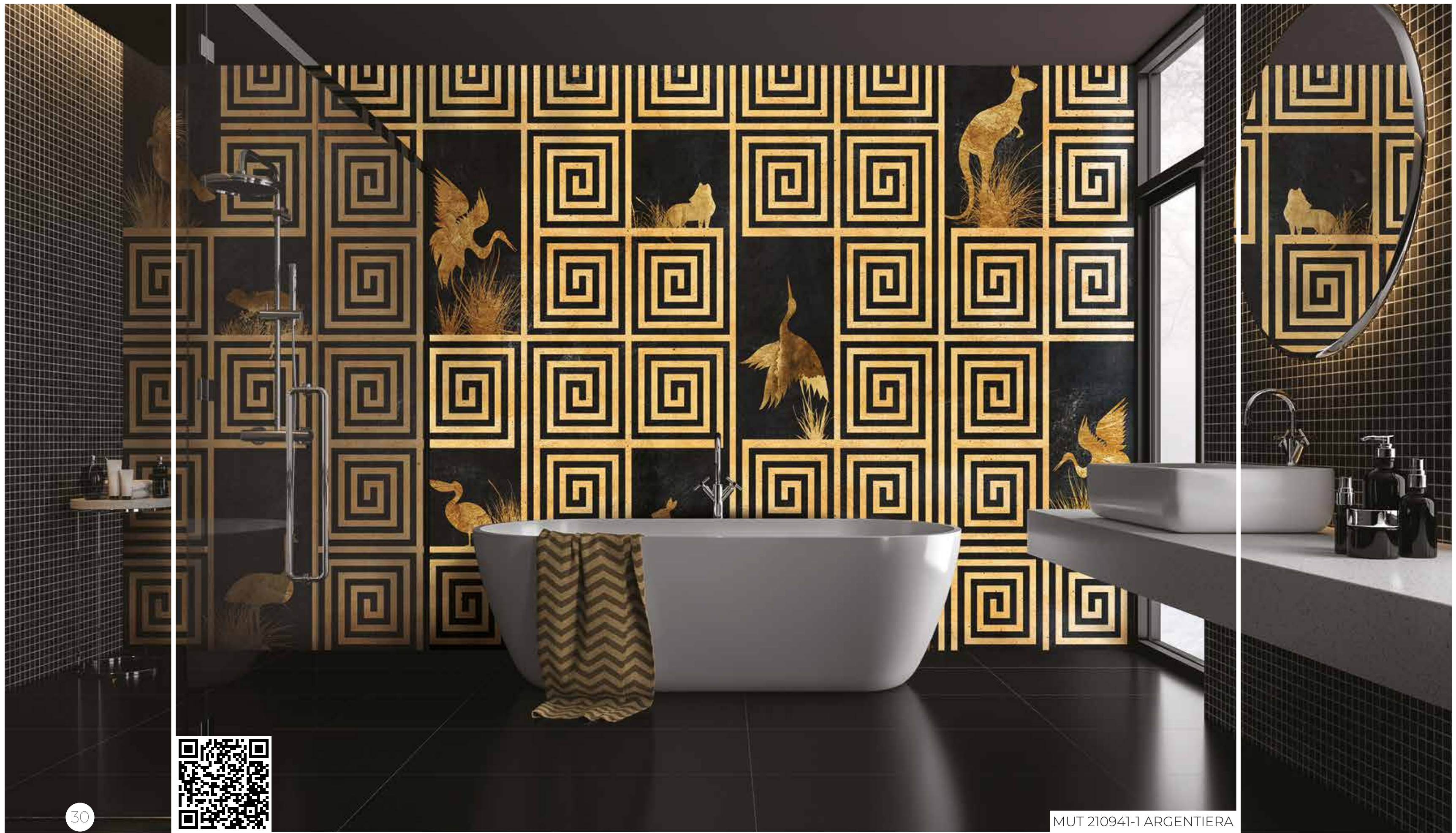


MUT 210968-2 SILIUS



MUT 210968-3 SILIUS







Wszystkie prezentowane wzory możemy przygotować jako tapety do pomieszczeń mokrych w technologii DigiWet®. Jest to rozwiązanie opracowane wspólnie z naszym włoskim kooperantem. System składa się z czterech warstw technicznych odpornych na wilgoć i bezpośrednie działanie wody w pełnym zakresie temperatur. Możliwy do stosowania z każdym typem hydroizolacji.

Uwaga: DigiWet® w prezentowanej formie nie stanowi hydroizolacji. Szczegóły dostępne w karcie technicznej produktu.

#### Zastosowanie

łazienka, kabina prysznicowa, kuchnia, strefa basenu i SPA, restauracja i inne placówki publiczne.

#### Zalety

szybka i sprawna aplikacja  
nieskończona ilość wzorów i kolorów  
odporna na działanie agresywnych detergentów  
brak fug, łatwe utrzymanie w czystości  
tylko 2 mm grubości, zmniejsza obciążenie budynków  
do stosowania na każdą powierzchnię (możliwość stosowania na istniejące płytki)

#### Składowe systemu DigiWet®

1. Primer1 – wodoodporny grunt do stosowania na powierzchni niechłonne
2. Adhesive2 – klej systemowy
3. PrintCover3 – powłoka techniczna z nadrukiem
4. Finish4 – dwuskładnikowy hydrofobowy laminat zabezpieczający

#### DigiWet® Components

1. Primer1 - waterproof primer for use on non-absorbent surfaces
2. Adhesive2 - system adhesive
3. PrintCover3 - technical coating with overprint
4. Finish4 - two-component hydrophobic protective laminate



All presented patterns can be prepared as wallpapers for wet rooms using DigiWet® technology. This is an innovative solution developed jointly with an Italian cooperator. The system consists of four technical layers resistant to moisture and direct exposure to water in the full temperature range. System adapted for application to any type of waterproofing.

Note: DigiWet® as presented does not constitute a waterproofing. Details available in the product data sheet.

#### Application

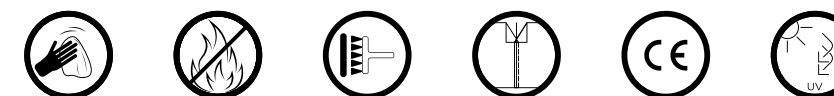
bathroom, shower room, kitchen, spa & wellness, pools, restaurants, home & public

#### Advantages

fast and efficient application  
infinite number of patterns and colors  
resistant to aggressive detergents,  
no joints, easy to maintainance in clean,  
only 2 mm thickness, reduces loading of buildings,  
for all surfaces (can be used on existing tiles).



PrintCover3 / Fine Linen





# ADDITIONAL INFORMATIONS

## Orders and production

Accounting unit is 1m2. Orders are for full m2.  
Remember to add the necessary margin for curvature to the dimensions.  
In the case of standard door and window openings and bevels their area is not deducted and is treated as production waste.  
Due to the imperfection of the production process, there is a tolerance for the vertical fit of the patterns of about +/- 5 mm along the entire length of the panel.

## Samples

The colors of the final print may differ from the colors shown in the catalog or on the monitor. For confirmation, we recommend ordering a sample on a scale of 1:1.  
Resignation from the sample printout may result in the non-recognition of a complaint regarding the color scheme or graphic elements not visible on the small format.

## Graphic changes

Most of our graphics are constructed in a way that allows for graphic changes.  
Basic changes ( i.e. cropping, scaling, mirroring, changing the background color ) are done free of charge.  
In the case of more complex changes, an individual price list applies - always on request.

## Installation

We offer professional products that require knowledge, experience and professional tools.  
As a manufacturer, we attach great importance to the quality of our products, we are aware that even the highest quality product must be installed perfectly so that together with our consumers we can enjoy the end result.  
Ask your distributor about the possibility of professional installation.

Our wallpapers are prepared for installation using the "double cut" method.



For installation of our DigiBasic™ category wallpapers, we recommend using Profimex Heavy adhesive.  
We also allow the use of other professional adhesive dedicated to heavy vinyl wallpaper according to the knowledge and experience of the installers.  
Apply the undiluted adhesive to the wall with a short bristle roller.

- efficient
- does not leave stains on wallpaper and ceiling
- shows high initial viscosity
- transparent and matte after drying



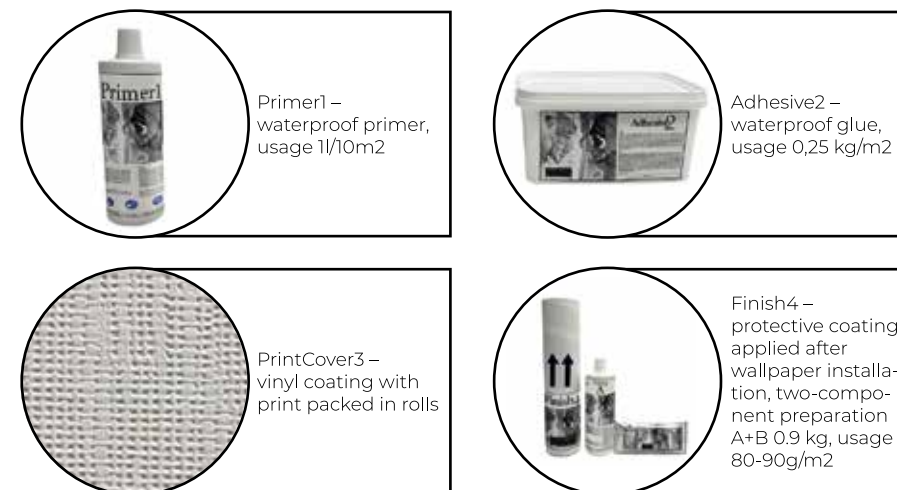
## DigiWet®

DigiWet® coating is an innovative solution resistant to moisture and direct water exposure. The system is designed for use in bathrooms, shower rooms, spa & wellness areas, swimming pools and public areas.

## Installation

DigiWet technology adapted for application to any type of waterproofing. The special formula allows quick and efficient installation. The product is ideal for quick renovations of existing rooms.  
Technical data and installation instructions available from distributors or directly from the manufacturer.

## System components



## CleanWall

easy-to-use liquid for daily wallpaper cleaning for wet rooms. Properly selected ingredients of the liquid effectively remove stains, soap residue and scale. The liquid is gentle, without scrubbing, without causing damage to the wallpaper. The modern formula makes that the liquid is effective and very efficient.



## Product properties confirmed by certificates.

